

MiniCollect® Capillary Blood Collection System



הוראת לקיחת דם ושימוש במבחנות MiniCollect®

הכנת אזור הדקירה

- יש ללבוש כפפות בעת ביצוע הדקירה ובכל תהליך העבודה עם דם וזאת ע"מ למנוע חשיפה לזיהומים.
- להכין את אזור הדקירה ולחטא בעזרת מטלית אנטיספטית.
- לדקור בעזרת הלנצט (LANCET) בהתאם להוראות השימוש, ומיד להשליך את הלנצט למיכל לאיסוף פסולת חדה (SHARPSBIN).
- יש לנגב בעזרת פד גזה את טיפת הדם הראשונה (היות ובד"כ טיפה ראשונה מכילה עודף נוזלי רקמות).
- יש לאחוז את אזור הדקירה כלפי מטה וללחוץ בעדינות באזור הדקירה ע"מ לאפשר טפטוף כמות דם סבירה לביצוע הבדיקות. אין ללחוץ (לחלוב) בחזקה את אזור הדקירה ע"מ למנוע המוליזה ופגיעה באיכות תוצאת הבדיקה.

איסוף הדם

בשימוש עם משפך:

- יש להכניס את המשפך דרך הפקק.
- יש לאסוף את הדם קרוב ככל הניתן לנקודת הדקירה ולא לבצע פעולת "גריפה" של הדם הנוזל על העור.
- יש למלא את המבחנה עד הקו הדרוש ולא מעבר לקו.
- יש להסיר את המשפך בעדינות מהמבחנה (הפקק נסגר אוטומטית) ולהשליכו למיכל פסולת זיהומית (SHARPSBIN).

בשימוש עם קפילרה:

- יש להחדיר הקפילרה דרך הפקק (במבחנות MiniCollect®) עד אמצע המבחנה.
- במגע של קצה הטיפה בטיפות הדם, הדם נשאב פנימה למבחנה כתוצאה מאפקט הקפילרי.
- יש למלא את המבחנה עד הקו הדרוש ולא מעבר לקו.
- יש להסיר את הקפילרה בעדינות מהמבחנה (הפקק נסגר אוטומטית), ולהשליכה למיכל לפסולת זיהומית (SHARPSBIN).

הפעולות לאחר אסוף הדם:

- חובה לערבב קלות את המבחנות מיד לאחר לקיחת הדם (על מנת שהדם יתערבב היטב עם החומרים הדרושים הנמצאים בתוך המבחנה).
- אי ערבוב מידי של המבחנות עלול לגרום לשיבוש חמור בתוצאות המעבדה!!!

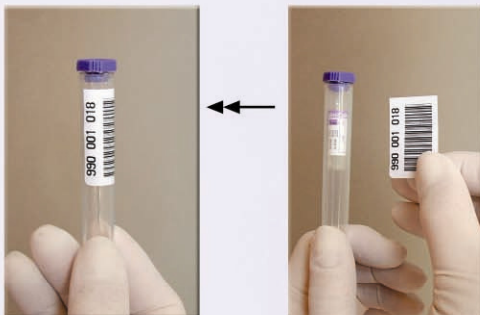


בעיות ותגובה מומלצת:

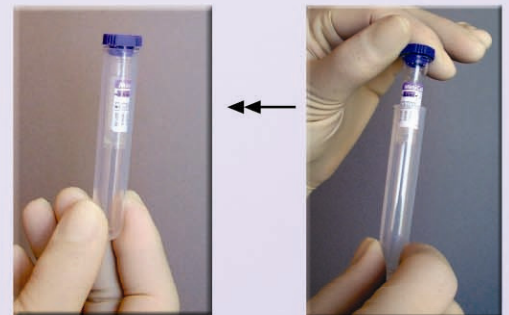
- טיפות הדם אמורות לזרום בחופשיות עד קרקעית המבחנה, במידה וטיפה נתקעת במשפך / בקפילרה או על דופן המבחנה, יש לטפוח קלות את המבחנה על משטח קשה ולדאוג שהדם יגיע לקרקעית המבחנה.
- במידה והדם הפסיק לזרום מנקודת הדקירה, יש לעסות קלות (מסיג) מסביב לנקודת הדקירה. במידה והדם לא זורם שוב, יש להתחיל את כל התהליך מחדש.
- במידה והדם לכוד במבחנה ואינו מתערבב יש להקיש קלות עם האצבעות על דופן המבחנה (בחלק התחתון).

הכנת המבחנה למשלוח למעבדה

יש להדביק את מדבקת הברקוד (קדומת הברקוד - 99) בחלק העליון של "מבחנת המוליך".



יש להכניס את מבחנת ה-MiniCollect לתוך "מבחנת המוליך" וללחוץ אותה פנימה בחוזקה.



...וכעת המבחנה מוכנה להשלח למעבדה!